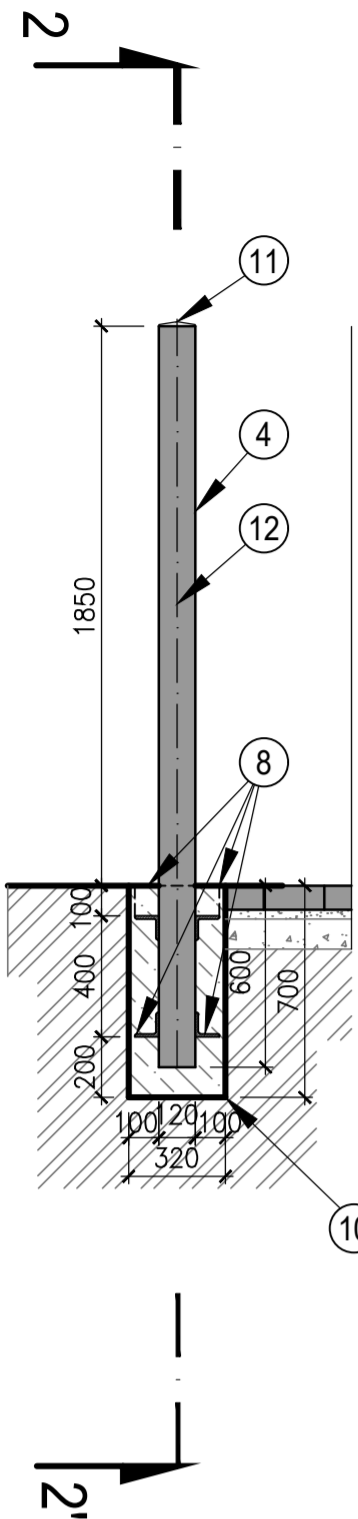
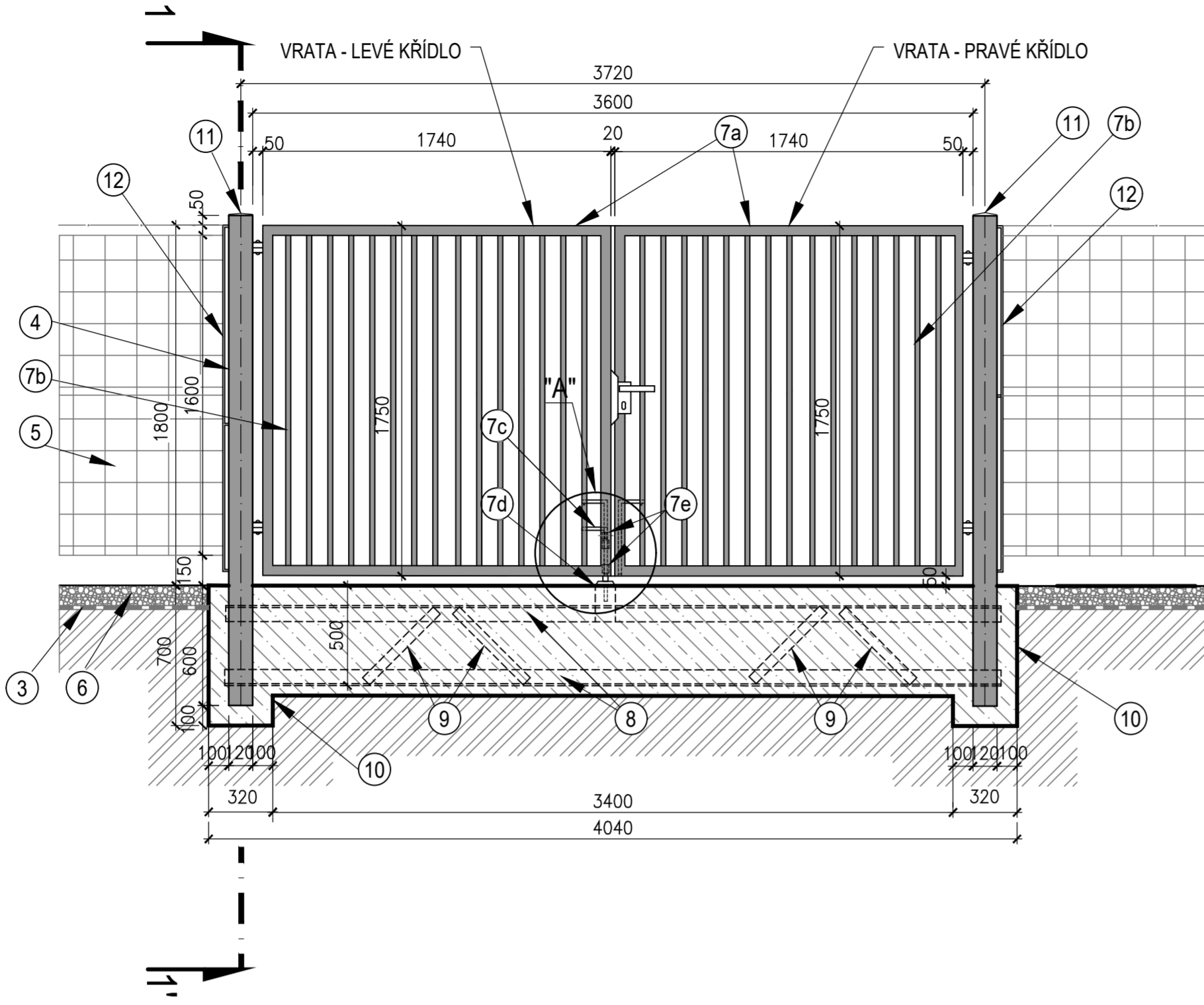


ŘEZ 1 - 1'



ŘEZ 2 - 2'



VÝPIS MATERIÁLU

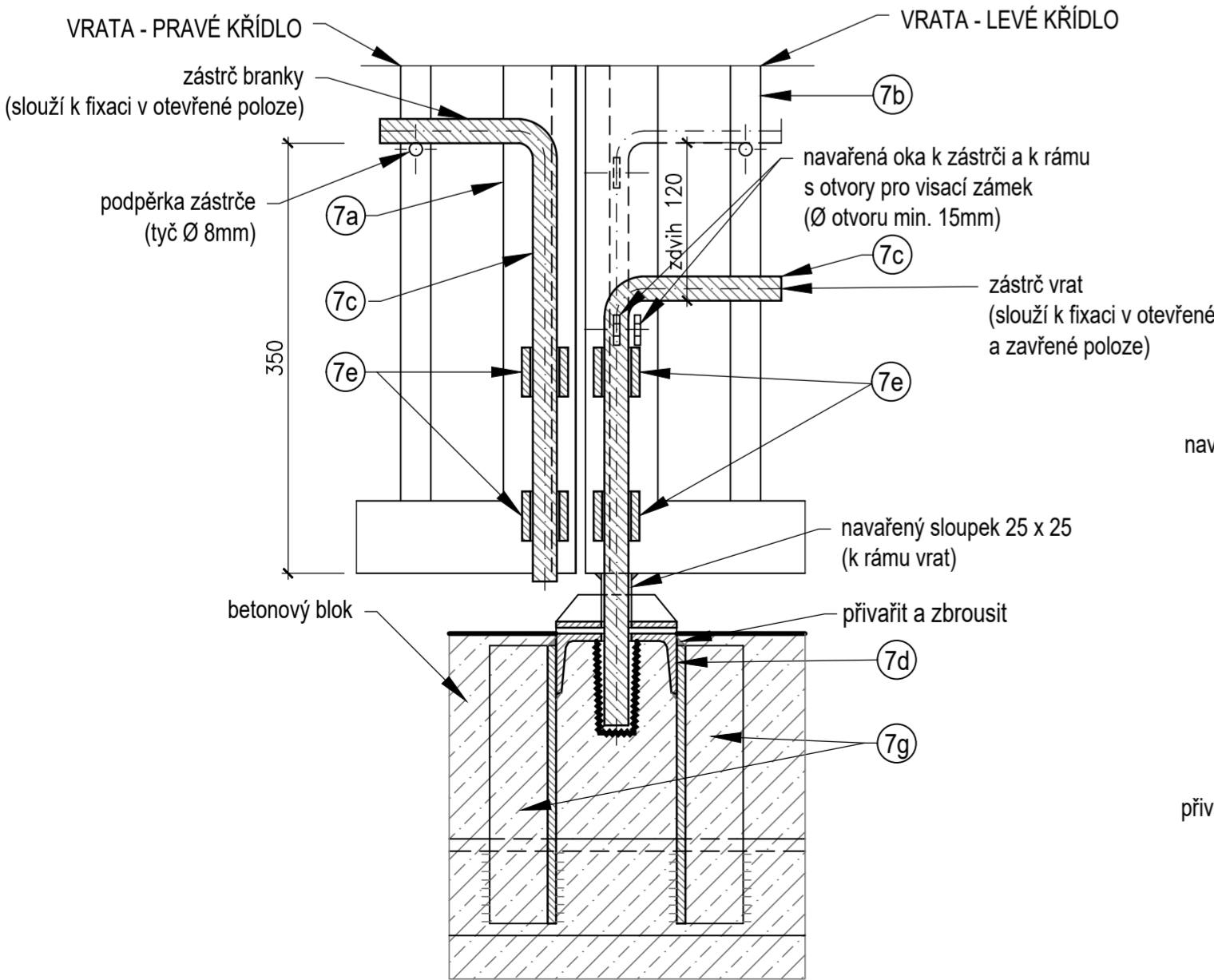
	Vrata dvoukřídla (křídla 1740/1750) z Jäckl profilů	m/ ks	
7a	Rám – Jäckl 80 x 50mm	13,8m	
7b	Výplň – Jäckl 30 x 30mm	49,5m	
7c	Závlačka na visací zámek	1	
7d	Sedlo v prahu s otvorem Ø25mm – U100–dl.280mm	1	
7e	2x vodičí objímka Ø30x3, dl.50mm	1	
7f	Zarážkový plech tl. 5mm–150x100x30mm	1	
7g	nosníky ocel. sedla – U profil č.120 – dl. 170	2	PŘIVAŘENO K 8
8	Oc. L profil č.80 – dl. 3870mm	4	PŘIVAŘENO K 4
9	Pásová ocel 50x3mm – dl. 500mm	4	PŘIVAŘENO K 8
10	Beton C 25/30	0,5m <sup>3</sup>	
10a	Beton C 25/30	3,1m <sup>3</sup>	
11	čepička sloupku – ocel. plech tl. 6mm	2	PŘIVAŘENO K 4
12	Tyč. ocel Ø10mm pro připevnění pletiva (v. 1,8m)	3,6m	PŘIVAŘENO K 4
13	Plastová krytka na sloupek plotový, průběžný	57	

POVRCHOVÁ ÚPRAVA PRO KONSTRUKCI VRAT A OC. SLOUPKŮ - ŽÁROVĚ ZINKOVÁNO (tl. 60µm)  
A OPATŘENO NÁTĚROVÝM SYSTÉMEM NA BÁZI PUR VHODNÝM NA POZINKOVANÉ POVRCHY V tl. min 200 µm

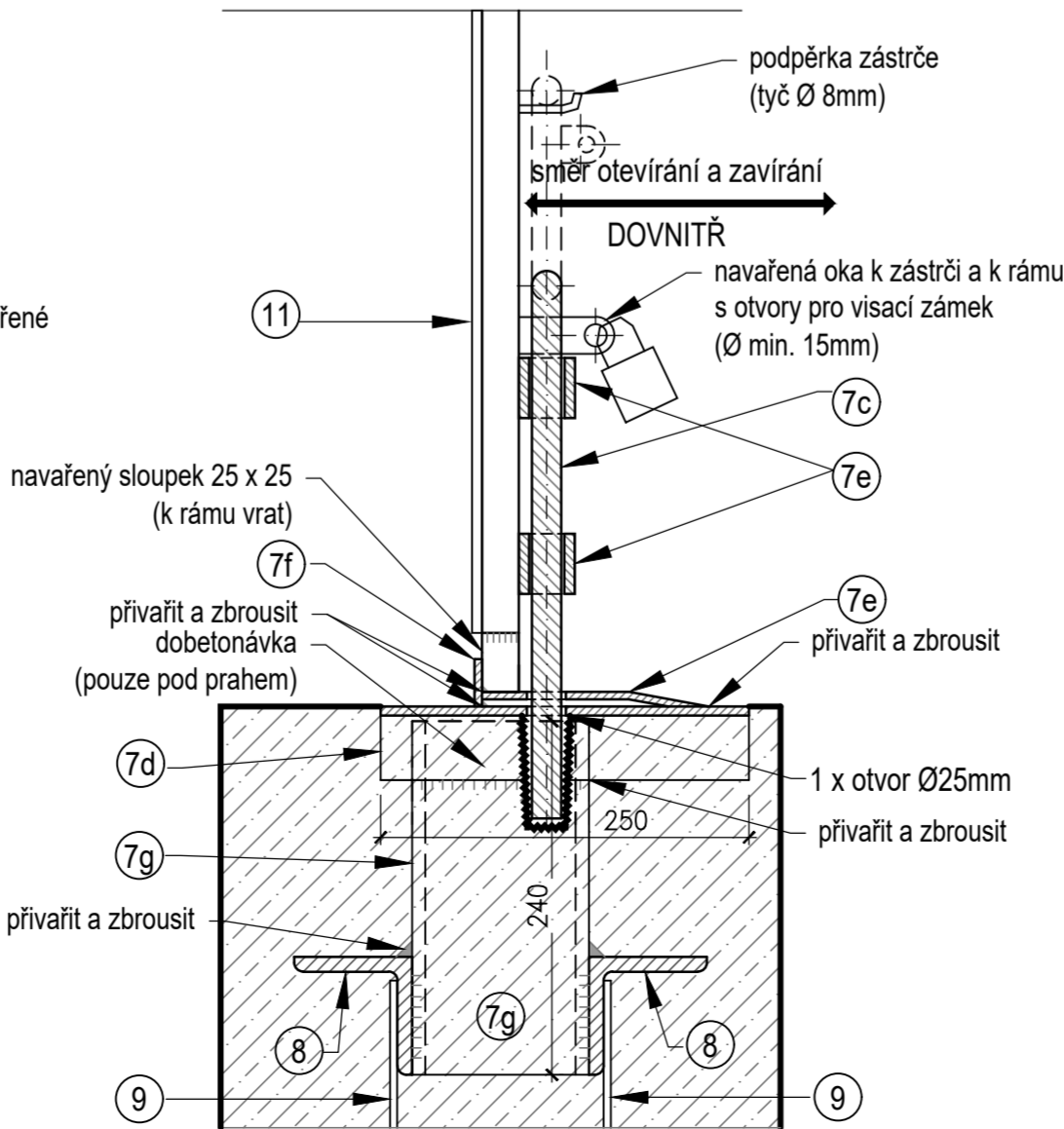
BAREVNÝ ODSTÍN DLE VOLBY INVESTORA  
PO POZINKOVÁNÍ NESMÍ BÝT JIŽ NIC SVAŘOVÁNO, ŘEZÁNO ANI VRTÁNO  
KONSTRUKČNÍ PROVEDENÍ DETAILŮ VČETNĚ VRTÁNÍ DUTIN PŘED ŽÁROVÝM ZINKOVÁNÍM BUDE ŘEŠENO V DOKUMENTACI DODAVATELE.

DETAIL "A"

M 1:5  
PODÉLNÝ ŘEZ - ZADNÍ



PŘÍČNÝ ŘEZ 2 - 2'



		VODOHOSPODÁŘSKÉ INŽENÝRSKÉ SLUŽBY a.s.	
Křížovč 47, 150 39 PRAHA 5			
Vypracoval: Ing. P. Hofmann		Hlavní inž. projektu: Ing. P. Hofmann	
Projektant:		Ved. atelieru: Ing. L. Kužel	
JIZERNÍ VTELNO ÚPRAVNA VODY - REKONSTRUKCE SO 06 - OPLOCENÍ A TERÉNNÍ ÚPRAVY		Datum: 03/2010	
		Stupeň: DUR/DSP/DPS	
		Formát: 6 A4	
Investor: Vodovody a kanalizace Mladá Boleslav, a.s., Čechova 1151, 293 22 Mladá Boleslav		Zak. číslo: VIS - 3/20 - 010	
VÝKRES VJEZDOVÝCH VRAT		Měřítko: 1:50	
		Číslo přílohy: D.8.2	